

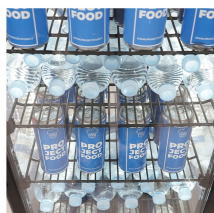
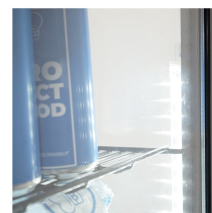


PROJECT FOOD®

VIA PIER ENRICO MOTTA n° 50
15033 - CASALE MONFERRATO (AL)
W: www.projectfood.it
E: info@projectfood.it
T: 0142578990
P.IVA: IT02579710068

FRIGO BIBITE NERO VENTILATO, CAPACITÀ 98 LT, TEMPERATURA. +0° C +12° C

COD: PF98EBN



DESCRIZIONE DEL PRODOTTO

Frigo Bibite Nero Ventilato con Porta Battente 98 Lt, Temperatura. 0° C +12° C

Il Frigo Bibite ha una struttura interna ed esterna in Abs colore Nero.

Le porta è Battente, ha un telaio in abs in vetro e vetri su 4 lati.

La **refrigerazione è ventilata** ed il freddo viene prodotto da un evaporatore posto nella parte inferiore del frigo.

La temperatura è positiva **da +0°C a +12°C** e può essere regolata tramite un termostato.

E' dotato di una **luce a Led** con interruttore On/Off.

L'acqua di condensa ha un sistema automatico di evaporazione.

DOTAZIONE DI SERIE:

- 4 griglie plastificate 355x310 mm;

- 4 Piedini Regolabili

DATI TECNICI

Peso	42 kg
Alimentazione	230/1N/50 Monofase
Potenza Assorbita (watt)	180 Watt
Temperatura	0°C/+12 °C
Dimensioni Esterne LxPxH (mm)	L428xP386xH1110 mm
Dotazioni di Serie	N.4 Griglie
Gas Refrigerante	R600a
Max Temperatura/ Umidità Ambiente	+30°C/60%HR
Tipo di Refrigerazione	Refrigerazione Ventilata



PROJECT Food®

VIA PIER ENRICO MOTTA n° 50
15033 - CASALE MONFERRATO (AL)
W: www.projectfood.it
E: info@projectfood.it
T: 0142578990
P.IVA: IT02579710068

Pagina: 3

Sbrinamento	Manuale
Evaporazione Acqua di Condensa	Automatica
Tipologia Porta	Porta con Vetro
Guarnizione	ad Incastro
Chiusura Porta	No
Luce Interna	Si a Led
Struttura Frigo	Abs Bianco
Struttura Interna	in Alluminio Nero
Capacità Frigo (lt)	98 Lt
Tipologia Chiusura Porta	Porta Battente
Numero Porte	1 Porta
Tipologia Frigo Bibite	Frigo Verticale
Temperatura (+/-)	Positivo
Tipologia Controllo Temperatura	Termostato Meccanico
Produzione	MADE IN P.R.C